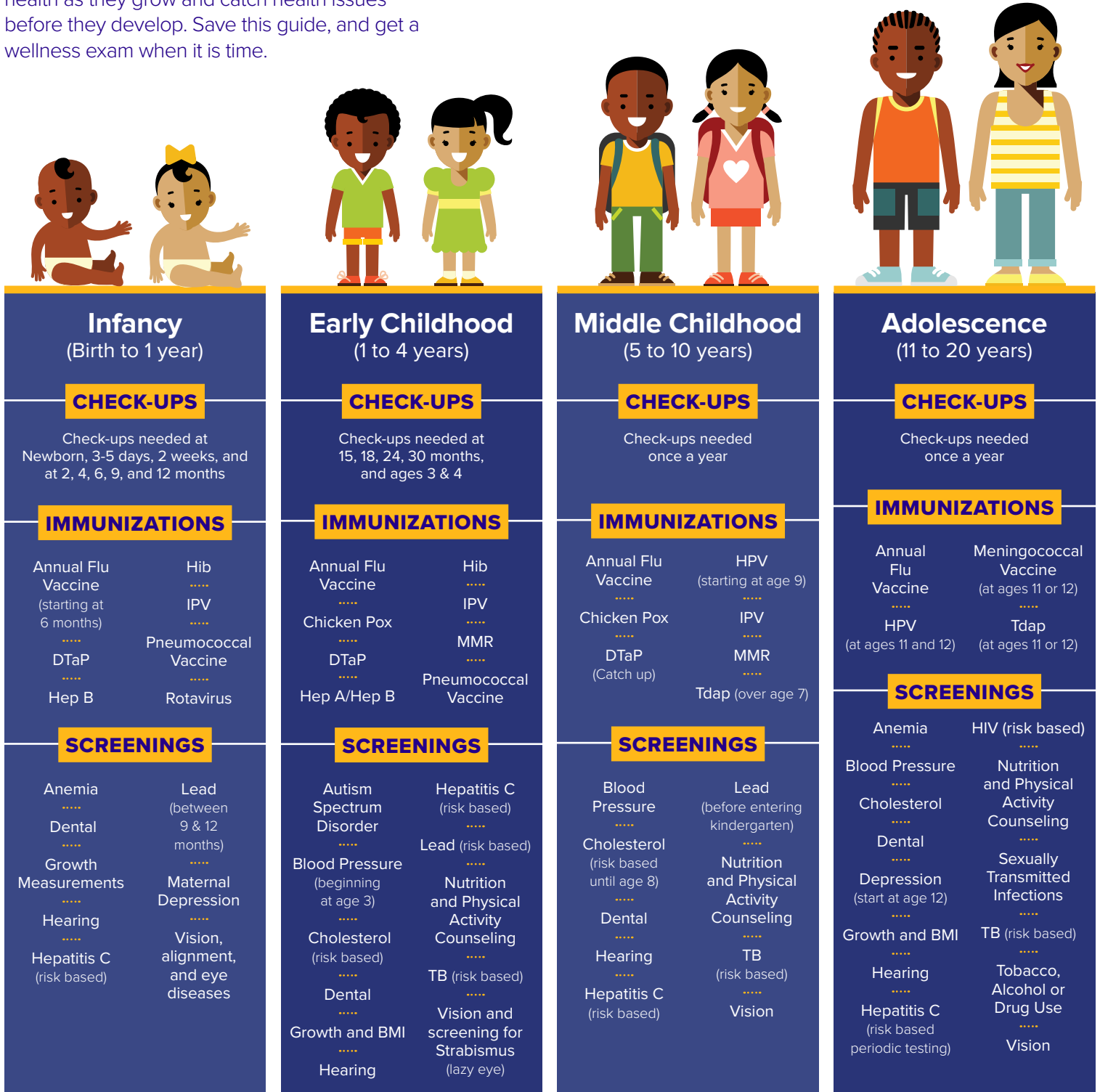


# GROWING STRONG

Wellness exams track changes in your child's health as they grow and catch health issues before they develop. Save this guide, and get a wellness exam when it is time.

- 1** Schedule an appointment or choose a **primary care doctor** from our network. Call Member Services toll-free at **1.888.760.2600** for help.
- 2** Call us if you need a ride to the doctor. The ride is no cost to you. **1.888.760.2600.**
- 3** **New Members:** Complete a wellness check-up **within 90 days** of enrollment.  
**Current Members:** Follow the schedule below.



CommunityHealthChoice.org  
713.295.2294 | 1.888.760.2600



[www.texasahs.org/texashealthstepsmedicalproviders](http://www.texasahs.org/texashealthstepsmedicalproviders)  
<https://www.cdc.gov/vaccines/schedules/downloads/child/0-18yrs-child-combined-schedule.pdf>



# CRECIENDO SALUDABLES

Los exámenes de bienestar siguen los cambios en el estado de salud de su hijo a medida que crecen y detectan problemas de salud antes de que se desarrollen. Guarde esta guía y obtenga una examen de bienestar cuando sea el momento.

- 1 Programe una cita o elija **un médico de atención primaria** de nuestro red. Llame a la línea gratuita de Servicios para Miembros al **1.888.760.2600** para obtener ayuda.
- 2 Llámenos si necesita que lo lleven al médico. El viaje no tiene costo para usted. **1.888.760.2600**.
- 3 **Nuevos miembros:** complete un chequeo de bienestar dentro de los 90 días de inscripción.  
**Miembros actuales:** Siga el programa a continuación.



## Infancia (Nacimiento a 1 año)

**CHEQUEOS**

Los chequeos son necesarios para recién nacidos, después de 3-5 días, 2 semanas y a los 2, 4, 6, 9 y 12 meses de edad

**INMUNIZACIONES**

Vacuna anual contra la gripe (a partir de los 6 meses de edad)	Hib
DTaP	IPV
Hep B	Vacuna antineumocócica
	Rotavirus

**EXÁMENES**

Anemia	Plomo (entre 9 y 12 meses)
Dental	Depresión materna
Crecimiento	Alineamiento de la visión y enfermedades de ojos
Audición	
Hepatitis C (según el nivel de riesgo)	

## Primera infancia (1 a 4 años)

**CHEQUEOS**

Los chequeos son necesarios a los 15, 18, 24, 30 meses, 3 y 4 años

**INMUNIZACIONES**

Vacuna anual contra la gripe	Hib
Varicela	IPV
DTaP	MMR
Hep A / Hep B	Vacuna antineumocócica

**EXÁMENES**

Desorden del espectro autista	Hepatitis C (según el nivel de riesgo)
Presión arterial (a partir de los 3 años)	Plomo (según el nivel de riesgo)
Colesterol (según el nivel de riesgo)	Asesoramiento en nutrición y actividad física.
Dental	TB (según el nivel de riesgo)
Crecimiento e IMC (índice de masa corporal)	Visión y detección de estrabismo (ojo vago)
Audición	

## Niñez mediana (5 a 10 años)

**CHEQUEOS**

Los chequeos son necesarios anualmente

**INMUNIZACIONES**

Vacuna anual contra la gripe	VPH (a partir de los 9 años)
Varicela	IPV
DTaP (para estar al día)	MMR
	Tdap (mayores de 7 años)

**EXÁMENES**

Presión arterial	Plomo (antes de entrar al kinder)
Colesterol (según el nivel de riesgo hasta los 8 años)	Asesoramiento en nutrición y actividad física.
Dental	TB (según el nivel de riesgo)
Audición	Visión
Hepatitis C (según el nivel de riesgo)	

## Adolescencia (11 a 20 años)

**CHEQUEOS**

Los chequeos son necesarios anualmente

**INMUNIZACIONES**

Vacuna anual contra la gripe	Vacuna meningocócica (a los 11 o 12 años)
VPH (a los 11 y 12 años)	Tdap (a los 11 o 12 años)

**EXÁMENES**

Anemia	VIH (según el nivel de riesgo)
Presión arterial	Asesoramiento en nutrición y actividad física.
Colesterol	Infecciones de transmisión sexual
Dental	TB (según el nivel de riesgo)
Depresión (empieza a los 12 años)	Consumo de tabaco, alcohol o drogas
Crecimiento e IMC (índice de masa corporal)	Visión
Audición	
Hepatitis C (según el nivel de riesgo)	

CommunityHealthChoice.org  
713.295.2294 | 1.888.760.2600



www.texasahs.org/texashealthstepsmedicalproviders  
https://www.cdc.gov/vaccines/schedules/downloads/child/0-18yrs-child-combined-schedule.pdf

